



LZR®-H100

Openings & beveiligingssensor
voor slagbomen



TOEPASSINGEN



TECHNOLOGIE

Laser

KONFORMITEIT



BESCHRIJVING

De **LZR®-H100** biedt een echt alternatief voor inductielussen: snellere installatie, detectie van alle soorten voertuigen en meer flexibiliteit. Deze lasersensor voor slagbomen wordt gebruikt voor opening, beveiliging en/of aanwezigheidsdetectie. De breedte en diepte van het detectieveld kunnen zeer flexibel worden ingesteld (max. detectieveld van 9,9 m x 9,9 m).

VIDEO

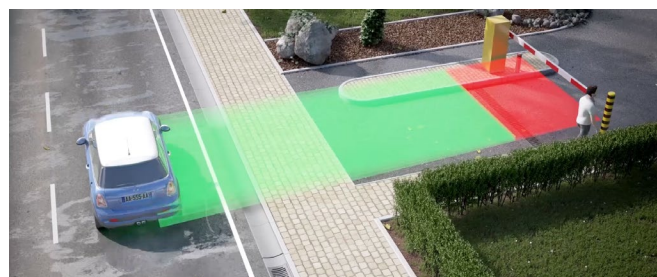


Ontdek de productvideo op onze YouTube
kanaal **BEA Sensors Europe**
<https://bit.ly/2PpiFmG>



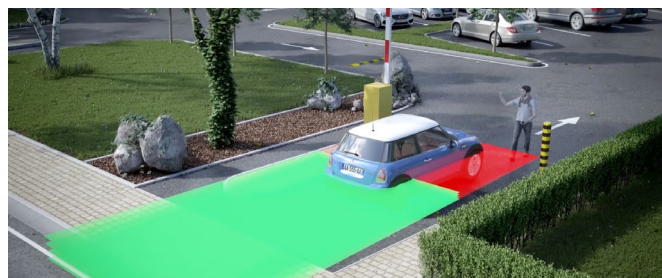
Comfortabele opening

Detectie van alle soorten voertuigen in het openingsgebied: personenauto's, elektrische voertuigen, voertuigen met composietmaterialen, vrachtwagens met aanhangwagens enz. Voor gerichte opening kan ook het traject van het voertuig bepaald worden.



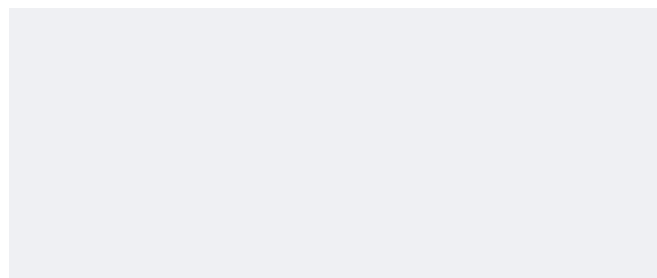
Filter voor voetgangers & dwarsverkeer

De slagboom opent alleen wanneer een voertuig nadert. Voetgangers en dwarsverkeer worden gescreend in het openingsgebied.



Beveiliging van de gebruikers

De **LZR®-H100** beschermt voertuigen en personen die zich in het beveiligingsveld bevinden tegen contact met de slagboom (installatie met referentiepunt).



Eenvoudige installatie

Installatie van de sensor zonder invloed op de omliggende grond en eenvoudige aanpassing van de detectievelden.

