

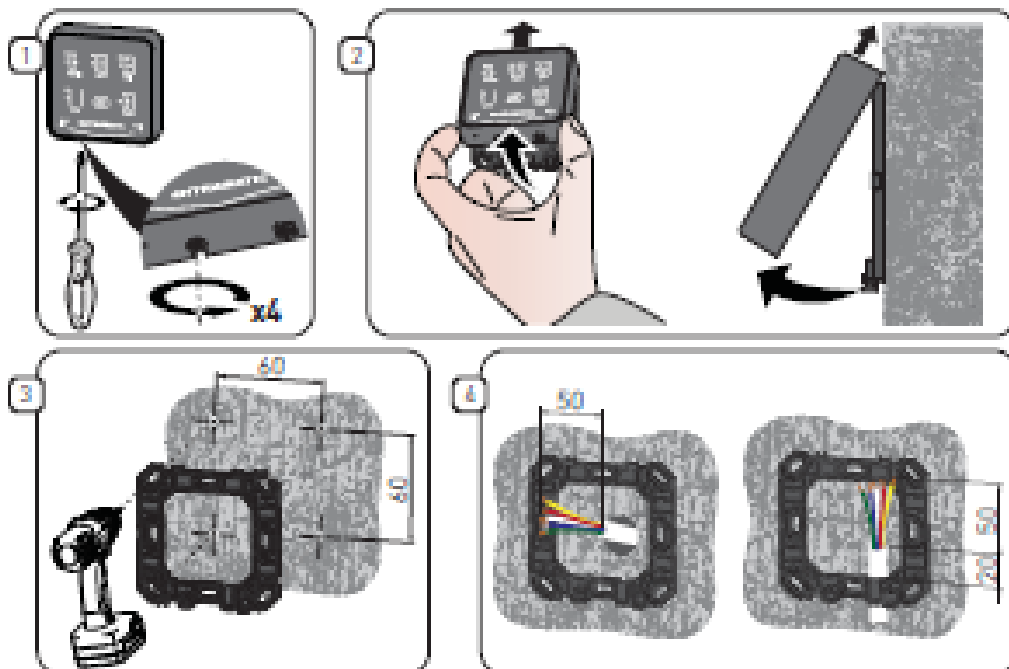
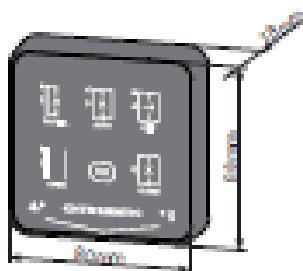
Ditec

COM502ES

Quick reference



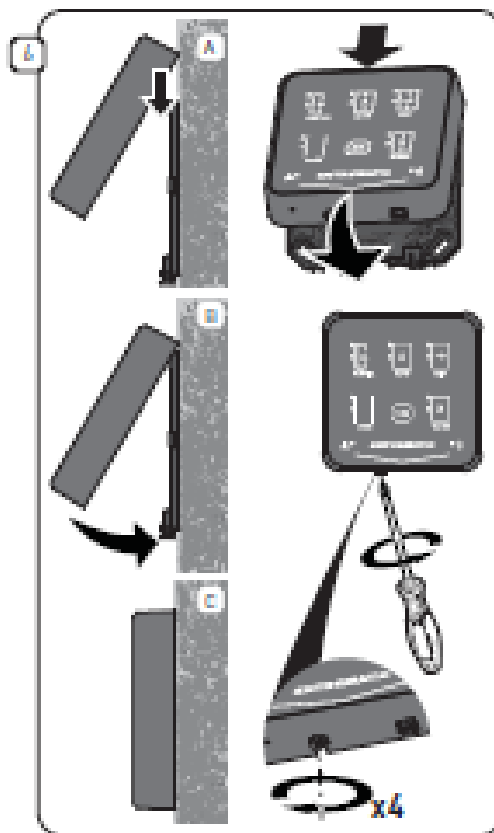
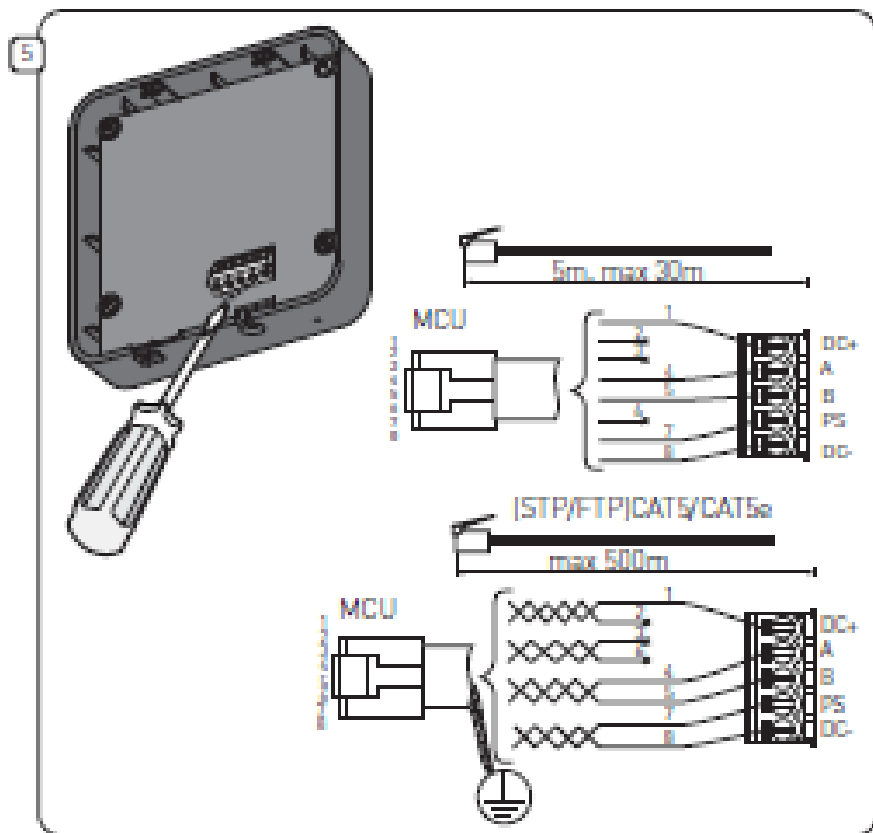
IP23465 • 2020-01-22



- Per come usare il manuale completo utilizzare il seguente QR code o digitare il seguente link.
- To read the complete manual use the following QR code or type the following link.
- Pour lire le manuel complet, utilisez le code QR suivant ou tapez le lien suivant.
- Um das vollständige Handb uch zu lesen, verwenden Sie die folgende n QR-Code oder geben Sie die folgende n Link ein.
- Para leer el manual completo, use el siguiente c digo QR o escriba el siguiente enlace.
- Para ler o manual completo use o seguinte c digo QR ou digite o seguinte link.



https://www.ditecentrematic.com/Entrematic/ditecentrematicCOM/QR/Multi-languages/DA520/COM502ES_ER_IP23465.pdf



Connexion COM502ES

Étape 1 :

Avec votre COM502ES, vous verrez un câble joint, à chaque extrémité il y a une pince RJ45. Si vous utilisez le COM502ES, coupez l'un des deux côtés du câble peu après la pince.

Étape 2:

Dénudez le câble à l'aide d'un couteau cisaille, faites-le avec précaution afin de ne pas endommager les fils du câble !

Étape 3:

Dénudez les fils et connectez-les au COM502ES selon le code couleur suivant :

Van links naar rechts:

- Brun → DC-
- Bleu → PS
- Vert → B
- Rouge → A
- Gris → DC+
- Ne pas utiliser de jaune
- Ne pas utiliser l'orange
- Ne pas utiliser de noir

