

Ditec

OPEN YOUR WORLD



INNOVATIEF



VEELZIJDIG



KRACHTIG

70 mm
totale hoogte
draaideuraandrijving,
voor deurkozijn tot **450 kg**

Ditec **DAB305**

Stijlvol, stil en volledig omvattend

De Ditec DAB305 elektromechanische automatische draaideuraandrijving is in staat om **elk type binnen- of buitendeur eenvoudig en stil te laten bewegen**. De uitgebreide keuze aan aangeboden oplossingen maakt de DAB305 de **ideale draaideuraandrijving voor elke toepassing**. De oplossing beschikt over 3 bedieningseenheden, allemaal met extra, voorgemonteerde configuratiekaarten, voor de beste prestaties.



- ▶ **DAB305PS**
bedieningseenheid met ESE- en ESA-configuratiekaarten (geïnstalleerd), knikarm (DAB805PSA3), 20 mm asverlenging (DAB805SE22) en 345 mm telescopische verlenging (DAB805TFL)



- ▶ **DAB305PL**
bedieningseenheid met ESE- en ESA-configuratiekaarten (geïnstalleerd), schuifarm (DAB805PLA3), 20 mm asverlenging (DAB805PAE) en adapter voor installatiehoogtes lager dan 20 mm (DAB805LA)

- ▶ **DAB305**
bedieningseenheid met ESE- en ESA-configuratiekaarten (geïnstalleerd); 20 mm asverlenging (DAB805PAE) en adapter voor installatiehoogtes lager dan 20 mm (DAB805LA) voor schuifarmen; 20 mm asverlenging (DAB805SE22) en 345 mm telescopische verlenging (DAB805TFL) voor knikarmen



DAB805SE22



DAB805LA



DAB805PAE



DAB805TFL

EEN MODERN, FUNCTIONEEL ONTWERP



Met een totale hoogte van slechts 70 mm heeft de aandrijving DAB305 een strakke, moderne uitstraling die perfect past bij de ontwerpbehoeften van hedendaagse gebouwen.

Het ontwerp van de Ditec DAB305 is ook ontworpen om een volledig uitgebreide installatie te garanderen: het compacte formaat is met name geschikt voor slankere profielen en kleinere oppervlakken.

BARRIÈREVRIJE TOEGANG



De automatische werking van de aandrijvingen van Ditec garandeert een gestroomlijnde toegang, zodat elke deur gemakkelijk kan worden geopend.

De deurbedieningseenheden van Ditec zijn voorzien van een **ENERGIEBESPARINGSMODUS**, om te voldoen aan de strenge veiligheidseisen van de publieke sector. De Ditec DAB305 kan worden geactiveerd met een drukknop, een radarbewegingssensor of met PUSH&GO- en Servo-Assistance-functies.

De oplossing voor al uw behoeften



Innovatief

De Ditec DAB305 is ontworpen om **ultramoderne** technologie te bieden in combinatie met een hedendaags design:

- **Elegant stijlvol maar ook buitengewoon praktisch**, met een totale hoogte van slechts 70 mm
- Superieure **energie-efficiëntie** met een schakelende voedingseenheid die een breed scala aan bedrijfsspanningen biedt
- **Snel te configureren**, met een slimme opstartmodus met **inleerfunctie**
- 21 sets vooraf geconfigureerde parameters, **voor eenvoudige, foutbestendige configuratie**



Veelzijdig

De Ditec DAB305 is een elektromechanische deurbediening die in **alle veiligheid voldoet aan de behoeften van elke mogelijke toepassing**:

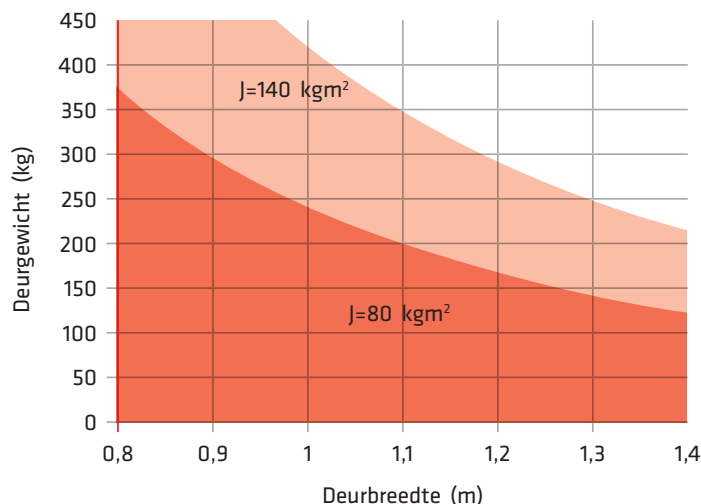
- PUSH&GO, ENERGIEBESPARING en Servo-Assistance
- Specifieke TREKARM voor kleine deuren
- TREKARM voor duwbediening
- DUBBELWERKENDE versie, waardoor **handmatige deuropening in beide richtingen mogelijk is voor gebruik in vluchtroutes**
- OMGEKEERDE functie met deuropening met veerwerking voor **rookafvoer of storingsvrije opening in geval van stroomuitval**
- Bruikbaar voor **branddeuren**



Krachtig

Compact en stil, maar met een krachtige reductiemotor die **zelfs bij zware deuren** topprestaties levert:

- Maximale capaciteit tot **450 kg** (oplossing met knikarm voor 950 mm brede deurvleugels)
- **Automatische sluitkrachtaanpassing** in overeenstemming met de winddruk
- Sluitkracht EN 4 - 7 voor uitvoering met knikarm en EN 4 - 6 voor uitvoering met schuifarm (conform de normen DIN 18263-4 en EN 1154, 1155 en 1158)
- Maximale deurvleugelbreedte **1600 mm** (1400 mm bij branddeuren)



■ DRUKARM
■ TREKARM

Kwaliteit, tot en met het allerlaatste detail

Hoofdonderdelen

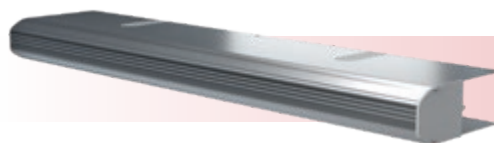
STEVIG EN FUNCTIONEEL

Vorgeboorde basisplaat van staal



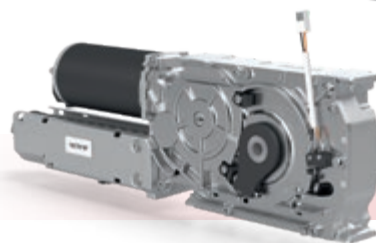
STIJLVOL EN PRAKTISCH

Geanodiseerde omkasting, 70 mm hoog



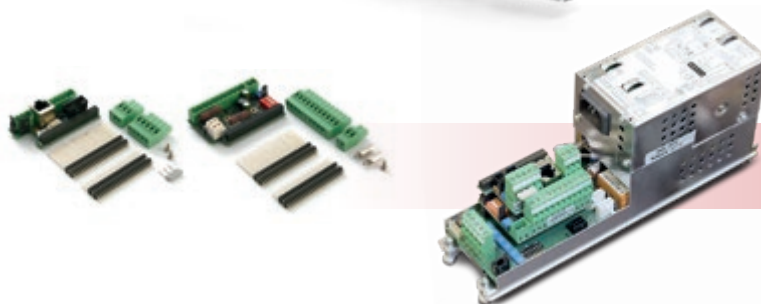
KRACHTIG EN STIL

Motoreenheid met veer



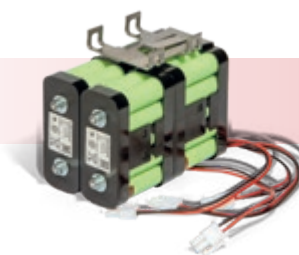
BREED SCALA AAN INSTELLINGEN

Elektronisch paneel met inleerfunctie en vooraf geconfigureerde parameters, vooraf geïnstalleerde ESE- en ESA-kaarten



VEILIG

Energie-efficiëntie en back-upbatterijen



Een gecertificeerd product



VOLLEDIGE OVEREENSTEMMING MET EUROPESE RICHTLIJNEN EN NORMEN



- 2006/42/EG - Machinerichtlijn
- 2014/30/EU - Richtlijn elektromagnetische compatibiliteit
- EN 16005 - Elektrische voetgangersdeur
- EN & IEC 60335 - 1 en 2 - Veiligheid elektrische apparaten
- EN 60950 - Apparatuur voor informatietechnologie
- EN 61000 - 6 - Elektromagnetische compatibiliteit
- EN ISO 13849 - 1 - Veiligheid van machines
- DIN 18263 - 4 - Brand- en rookbeveiliging
- EN 1634 - 1 - Brandwerendheid
- EN 1158 - Deurcoördinatieapparaten
- 2011/65/EU - RoHS-bepanking van gevaarlijke stoffen

Superieure prestaties

MAXIMUMVERMOGEN

Een innovatieve en krachtige reductiemotor die garant staat voor een uitstekende prestatie op het gebied van maximaal gewicht en deurvleugelbreedtes.



MAXIMALE CAPACITEIT

450 kg

met knikarm
DAB805PSA3

370 kg

met schuifarm
DAB805PLA3 of **DAB805PLA4**

BREEDTE DEURVLEUGEL

500 - 1600 mm

met **knikarm**
(1400 mm voor branddeuren)

750 - 1400 mm

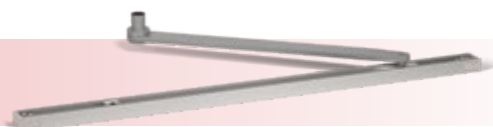
met **schuifarm**
(dezelfde breedte voor branddeuren)

UNIVERSELE WERKING

Een uitgebreid assortiment armen zorgt voor verschillende prestatieniveaus op het gebied van toepassing, gewicht en grootte van de deurvleugels, waardoor elke keer de beste installatieoplossing wordt gegarandeerd.



- ▶ **DAB805PSA3**
scharnierende bewegingsarm
(ook voor branddeuren)



- ▶ **DAB805PLA3**
trekarm met slag van 400 mm
(ook voor branddeuren) en 690 mm schuifrail



- ▶ **DAB805PLA4**
trekarm met slag van 600 mm
en 890 mm glijbaan



- ▶ **DAB805PLA5**
trekarm met slag van 220 mm
en 380 mm glijbaan

BUITENGEWOON SOEPEL

DAB305 is een krachtig, nauwkeurig bedieningsmechanisme, ook voor twee draaideuren, dankzij een perfecte dynamische bediening. Ede beweging kan op meerdere wijzen worden beheerd:



Voor draaideuren worden de operators parallel aangesloten met behulp van de synchronisatiekabel DAB905SYN. Er kan ook een branddeur worden geplaatst, die voldoet aan de normen, met behulp van de coördinatie-eenheid DAB805COU, om de juiste mechanische sluitvolgorde te garanderen.

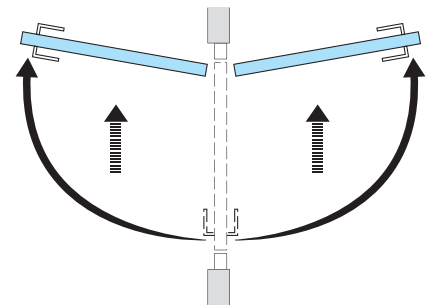
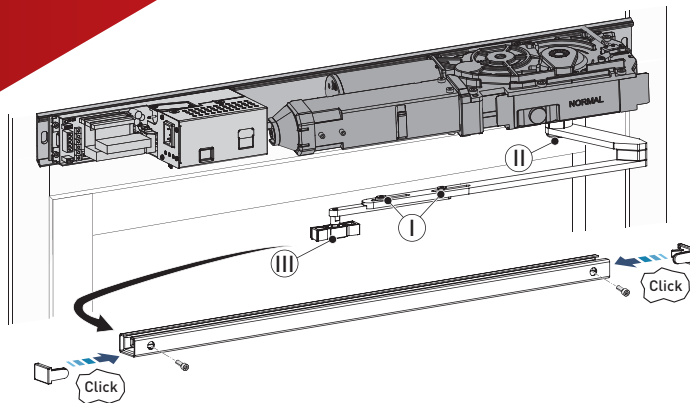
Veiligheid boven alles

Moderne gebouwen vragen om **flexibele oplossingen** die aan elke behoefte kunnen voldoen, vooral met betrekking tot veiligheid. Ditec biedt een reeks slimme intelligente systemen die aan deze behoeften voldoen: de Ditec DAB305 is de nieuwe generatie bedieningseenheden voor draaideuren, die met name is ontwikkeld **voor vluchtroutes en brand- en rookpreventiemaatregelen**.



DUBBELE WERKING, VOOR ELKE NOODSITUATIE

Een speciale set (DAB805DAR of DAB805DAL) maakt het handmatig openen van de deur **in beide richtingen** mogelijk (duwen/trekken: DUBBELE WERKING) met automatische reset. Ideaal voor gebruik op vluchtwegen, **voldoet aan de voorschriften van EN 16005** voor handmatig openen langs vluchtwegen.



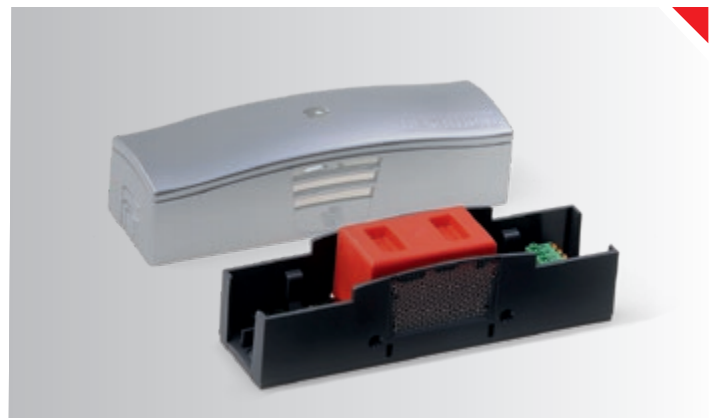
OMGEKEERD: ALTIJD VEILIG

Met elke bedieningseenheid Ditec DAB305 kunnen de deuren **zonder stroom worden geopend**, ongeacht het type arm. Dankzij de OMGEKEERDE modus wordt de energie die nodig is voor het openen mechanisch verzameld door een veer tijdens de sluitcyclus van de motor. Wanneer **er rook en/of warmte moet worden afgezogen**, gaat de DAB305 veilig en betrouwbaar open, ook als er geen elektriciteit is.



KLAAR VOOR ELK TYPE GEBRUIK

De Ditec DAB305 is **goedgekeurd voor gebruik op rook- en branddeuren** (EN 1634-1; DIN 18263-4). Dankzij de ESE-configuratie die al in elke bedieningseenheid is opgenomen, wordt de doorvoerroute onmiddellijk gesloten in geval van brand. Sluiten gebeurt mechanisch dankzij een veer. DAB905FIK brandpreventieoplossingen omvatten ook **een branddeurset met rookmelder, reset- en indicatieapparaat en sluitingsremkit**.



Een volledig omvattend systeem



- ▶ **COM400MHB**
Mechanische schakelaarfunctieselector



- ▶ **COM400MKB**
Mechanische sleutelfunctieselector



- ▶ **DAB905BAT3**
Accuset



- ▶ **DAB805C37**
Omkasting, L = 3700 mm



- ▶ **DAB905FIK**
Kit voor systemen met branddeuren, met een ORS142W rookmelder, reset- en indicatieapparaat, sluitremkit en driepolige verbindingkabelboom



- ▶ **DAB805FP20**
Vingerbescherming, voor gebruik buitenshuis, L = 2015 mm (EN 16005)



- ▶ **REM90**
Aanwezigheidssensor enkele straal in doos L = 900 mm



- ▶ **REM110**
Aanwezigheidssensor enkele straal in doos L = 1100 mm



- ▶ **DLR02-DLR1L-DLR1R**
Veiligheidssensor links en rechts (DLR02), voor linkszijdige installatie (DLR1L) of rechtszijdige installatie (DLR1R)



- ▶ **DAB805ROD**
Stangenset voor mechanisch coördinatieapparaat (3 staven van 650 mm elk)



- ▶ **DAB805COU**
Mechanisch coördinatieapparaat



- ▶ **DAB905SYN**
Synchronisatiekabel, L = 3000 mm



- ▶ **DAB805DAL**
Dubbelwerkende set, opening aan de linkerkant



- ▶ **DAB805DAR**
Dubbelwerkende set, opening aan de rechterkant



- ▶ **DAB805SSD1**
DAB905SD1 ondersteuning voor rookmelder



- ▶ **DAB905SD1**
Rookmelder ORS142

TECHNISCHE SPECIFICATIES

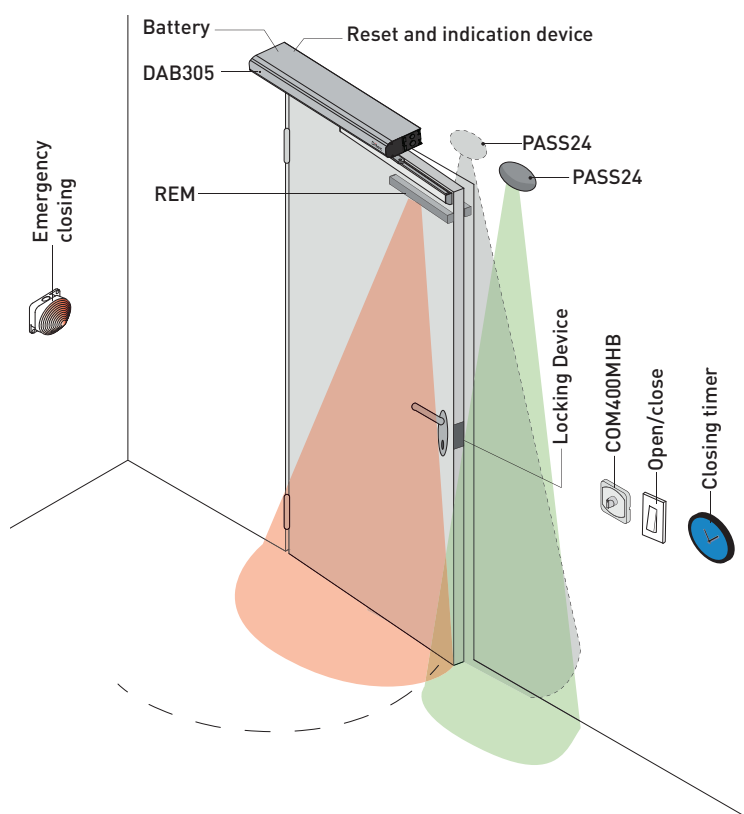
DAB305	
Beschrijving	automatisering voor draaideuren
Openen	opening en sluiting met motor en/of veer
Productafmetingen (H x B x L)	70 x 175 x 840 mm
Productgewicht	15 kg
Maximale capaciteit (zie schema over gebruik)	450 kg met de knikarm 370 kg met de schuifarm
Uithoudingstest	1 M cycli
Slagbesturing	encoder
Stroomvoorziening	100 ÷ 240 Vac, -15%/+10%; 50/60 Hz
Stroomverbruik	max. 300 W
Hulpvoeding	700 mA - 24 Vdc
Elektromechanische vergrendeling	24 Vdc max. 600 mA 12 Vdc max. 1200 mA
Maximale vleugelbreedte	knikarm 500 - 1600 mm (1400 mm voor branddeuren) schuifarm 750 - 1400 mm (dezelfde breedte voor branddeuren)
Deurvleugel openingshoek	knikarm 110° schuifarm 110°
Openingstijd (0 - 80°)	2,5 - 12 s
Sluitingstijd (90° - 10°)	4 - 12 s
Tijd openhouden	0 - 30 s
Bedrijfstemperatuur	-20°C / +45°C
Beschermklasse	IP20

© ASSA ABLÖY

BEDIENINGSFUNCTIES

ESE-configuratiekaart	■ (elektrisch bediende vergrendeling, keuzeschakelaar, brandfunctie)
ESA-configuratiekaart	■ (sensoren, deurstatus, alarmen)
Geïntegreerde basisselector	■
Automatische modus	■
Deursluismodus	■
Energiebesparingsmodus	■
Power Assist-modus	■
PUSH&GO-modus	■
OMGEKEERDE modus	■
DUBBELWERKENDE modus	■ (optioneel)
Werking op accu	■ (optioneel)
Gesynchroniseerd dubbelvleugelbeheer	■ (optioneel)
Brandveilig	■ DIN 18263-4, EN 1158, EN16005
Branddeurset	■ (optioneel)
Coördinatieset	■ (optioneel)

INSTALLATIEVOORBEELD



Cert. n. 0957/8

Ditec S.p.A.

Largo U. Boccioni, 1
21040 Origgio (VA) • Italy

Part of ASSA ABLÖY

Tel +39 02 963911
info@ditecautomations.com
www.ditecautomations.com

Technical data subject to change without notice

P241NL - 12/2022
Ditec DAS305