



EVOLOOP

Vervanging van inductielussen en fotocellen voor automatische slagbomen



TOEPASSINGEN



TECHNOLOGIE

FMCW (MoWa inside)

KONFORMITEIT

EN 12453 (type D)

BESCHRIJVING

De EVOLOOP is het alternatief voor inductielussen en fotocellen en vervangt zwaar werk door slim werk. Dankzij het **gezichtsveld van 140°** kun je **tot 3 virtuele lussen** onafhankelijk configureren om aan je toepassing te voldoen. De EVOLOOP kan niet alleen het openen en sluiten van de slagboom activeren, maar ook ticket- en kentekenerkenningssystemen inschakelen. Bovendien biedt het bescherming voor zowel voertuigen als voetgangers (type D) door het risico op contact met de slagboom te verminderen in alle omgevingen en omstandigheden.

VIDEO



Ontdek de productvideo op onze YouTube kanaal **BEA Sensors Europe**
[i.lead.me/bf1CcC](https://www.youtube.com/channel/UC...)



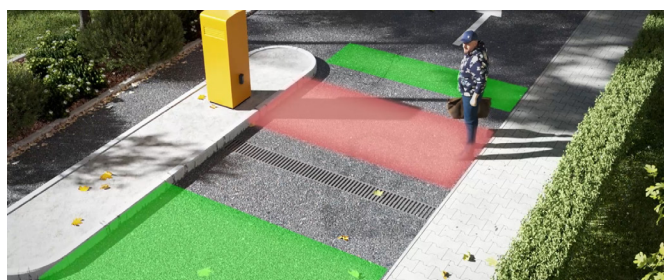
Plug & go

Geen stoffige wegwerkzaamheden meer met lawaaierige en zware apparatuur. Geniet van een **gebruiksvriendelijke, schone en tijdbesparende ervaring** met de EVOLOOP. Monteer de sensor, sluit hem aan en start het inleerproces. Klaar voor gebruik!



Connect & set

Via de **mobiele app** kun je eenvoudig het inleerproces starten en binnen korte tijd **2 vooraf geconfigureerde lussen** instellen. Indien nodig kun je **tot 3 virtuele lussen** onafhankelijk configureren om aan de behoeften van de toepassing te voldoen. Kies het type lus, het type doelwit en voeg een richting toe om kruisend verkeer te filteren.



Veelzijdige oplossing

De EVOLOOP past zich aan **alle toepassingen** aan. Of je nu een betaald parkeersysteem moet instellen of bescherming tegen contact met de slagboom nodig hebt, de EVOLOOP dekt het allemaal. De sensor kan worden geïnstalleerd op **alle soorten slagbomen**, zelfs met een rok of pendelsteun.



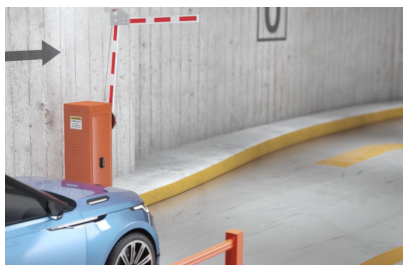
In elk weer, op elk moment

De EVOLOOP kan het hele jaar door onder alle weersomstandigheden worden geïnstalleerd. De virtuele lussen zijn **betrouwbaar en bestendig in alle omgevingen en omstandigheden**, inclusief uitdagende weersomstandigheden zoals mist, zware regen, vorst of sneeuw.

TOEPASSINGEN



Toegangscontrole



Parkeren



Tolpoorten

TOEBEHOREN



BESCHERMKAP

Metalen accessoire voor EVOLOOP



BEUGEL

Metalen accessoire voor EVOLOOP



BEHUIZING

Metalen accessoire voor EVOLOOP



BEUGEL EN BEHUIZING

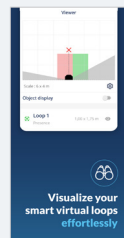
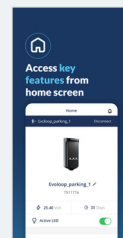
Metalen accessoire voor EVOLOOP

INSTALLATIE

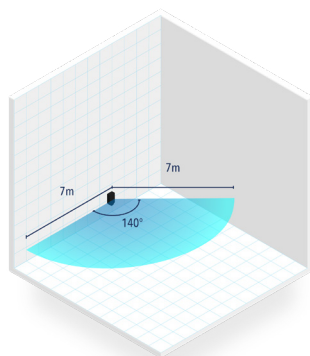
- Plug & go, geen zware en tijdrovende wegwerkzaamheden meer
- Kan op alle soorten slagbomen met rok of pendelsteun worden geïnstalleerd
- Stel het gezichtsveld in (-20° tot +20°) zonder accessoires
- Automatisch inleerproces van de omgeving met vooraf geconfigureerde lussen
- Intuïtieve configuratie van elke lus via de app
- Robuuste accessoires om vandalisme in gevoelige omgevingen te voorkomen

APP

Download de Evoloop mobiele app



TECHNISCHE GEGEVENS



Technologie	FMCW, MoWa inside (microgolf 60GHz)
Detectietypen	aanwezigheid, bescherming ^D
Installatiehoogte	30 cm tot 70 cm
Max. detectieveld	tot 7 m
Radar gezichtsveld	Openingsveld van 140° en 40° in hoogte
Aanpasbare antennehoek	-20° tot +20° (zonder accessoire)
Voedingsspanning*	12-30 V DC +/- 10% / 12-24 V AC +/- 10%
Maximaal stroomverbruik	< 3 W
Uitgangen	2 elektronische relais (galvanisch geïsoleerd – polariteitvrij) 1 relais
Testingang	1 optische koppelaar (galvanisch geïsoleerd - polariteitvrij)
Afmetingen	50 mm x 150 mm x 68 mm (vormfactor)
Materiaal / Kleur	PC / ASA / Aluminium ADC12 – zwart
Beschermingsklasse	IP65 (IEC/EN 60529)
Temperatuurbereik	-25°C tot +55°C **; 0-95% relatieve vochtigheid, niet condenserend
Bluetooth ®	bandbreedte: 2.402 MHz – 2.480 MHz maximaal uitgezonden vermogen: 12 dBm
Conformiteit	EN 12453 (type D)

*Externe elektrische bronnen moeten dubbelgeïsoleerd zijn van primaire spanning.

** Bij gebruik van wisselstroom is de maximumtemperatuur beperkt tot 50°C.

DISCLAIMER De informatie in dit document is louter bedoeld voor indicatieve en commerciële doeleinden. In geen enkel geval zal BEA verantwoordelijk gesteld worden voor schade van welke aard ook die voortvloeit uit het gebruik van of het vertrouwen op informatie uit dit document. Raadpleeg de gebruikershandleidingen voor volledige en actuele informatie. BEA heeft het recht zonder aansprakelijkheid om beschrijvingen en specificaties te allen tijde te wijzigen.