

Datasheet

BO600RP/BO900RP - Architecturaal profiel 2500 mm

Productbeschrijving

Architecturale profielen worden steeds populairder op sites die een sterke houdkracht en esthetische afwerking vereisen. Zo zijn ze ideaal voor plaatsen met veel voetverkeer, zoals scholen of openbare gebouwen. De profielen kunnen vastgemaakt worden op zowel nieuwe als bestaande deuren.

De BO600RP en BO900RP zijn architecturale profielen van 2500 mm met 2 of 3 ingebouwde magneten van 300kg. De profielen zijn geschikt voor buitengebruik. De lengte kan naar wens aangepast worden (min. 1.2 m) en ook de kleur is wijzigbaar naar RAL-kleuren.

Het profiel kan worden gemonteerd met behulp van het REO-verhoogprofiel, de ALMA-kabelgoot of de REOMA-kit.

Specificaties

- Geschikt voor nieuwe en bestaande deuren in hout, metaal of glas
- Esthetische afwerking
- 300kg of 600kg houdkracht
- Ideaal voor vaak bezochte sites
- Laag in verbruik
- Aanpasbaar in lengte en kleur (RAL) naar wens



 Certificaat

 DEEE

RoHS Certificaat

 IP66

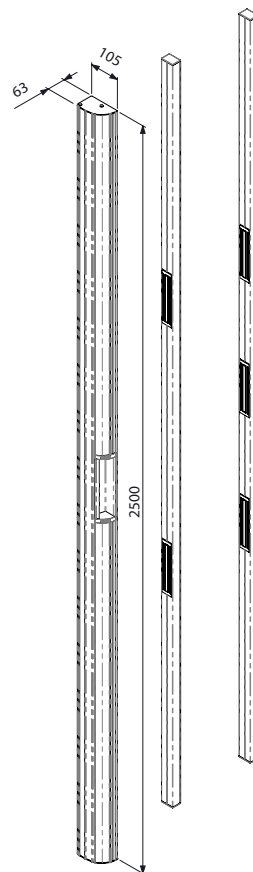
 IK10

 NFS 61-937

 -20°C tot 60°C

Productkenmerken

Materiaal:	Gesatineerd geanodiseerd aluminium
Montage:	Opbouw, verticaal of horizontaal
Vergrendeling:	Ruststroom
Houdkracht:	BO600RP: 2 x 300kg BO900RP: 3 x 300kg
Relais:	1 per magneet
Contacten:	NO/NG
Gewicht:	BO600RP: 11.6kg BO900RP: 13kg



Elektrische specificaties

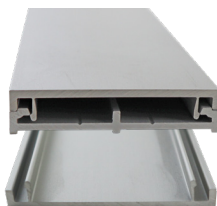
Voeding:	BO600RP: 12-24 V DC BO900RP: 12/24/48 V DC
Verbruik:	290mA @ 12V DC (per magneet) 145mA @ 24V DC (per magneet) 145mA @ 48V DC (2 magneten)

Accessoires



REO

Verhoogprofiel van 2500 mm voor architecturale profielen



ALMA

Kabelgoot van 2500 mm voor architecturale profielen

Assortiment

F0519000007	BO600RP	Architecturaal profiel 2500 mm, 2 x 300kg magneten
F0519000081	BO900RP	Architecturaal profiel 2500 mm, 3 x 300kg magneten