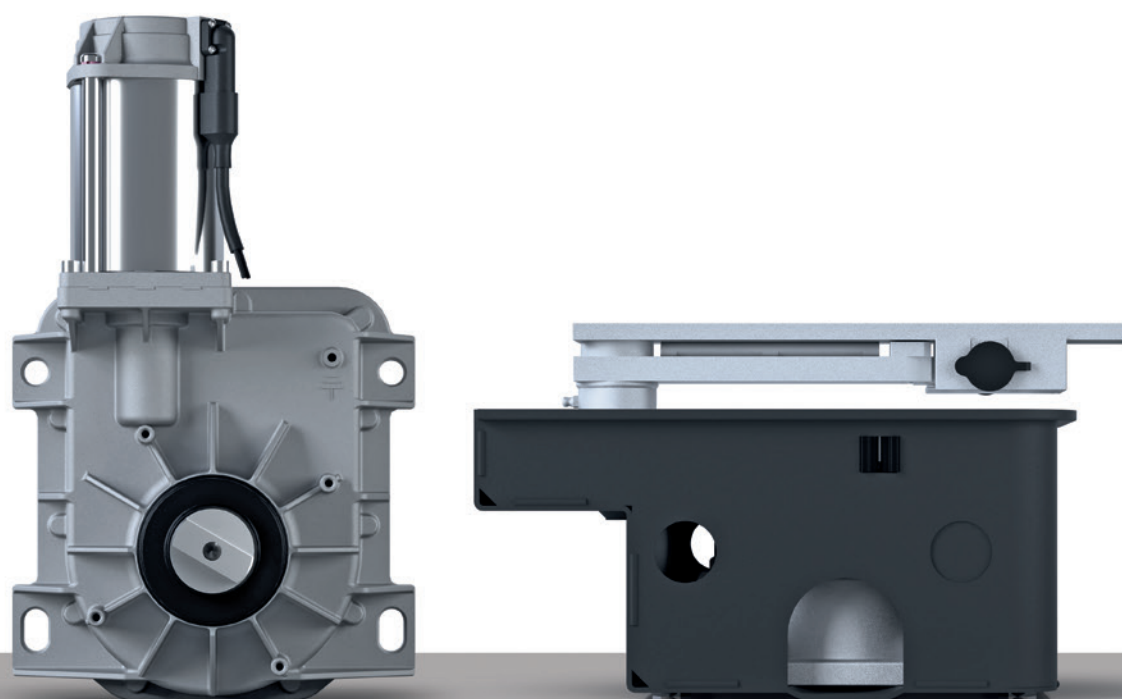


Ditec
OPEN YOUR WORLD



GAMME
COMPLÈTE



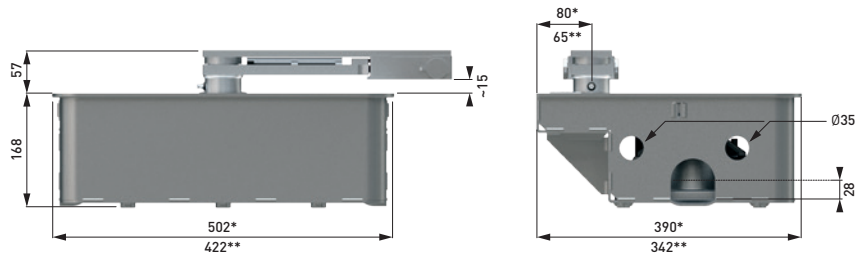
SÛR



FIABLE ET
ROBUSTE

Automatismes
enterrés pour
portails battants
avec vantail simple
jusqu'à **4 m**

Ditec **CUBIC**



*Ditec CUBIC6CG **Ditec CUBIC6C - CUBIC6CM - CUBIC6CY

CARACTÉRISTIQUES TECHNIQUES

Description	CUBIC 6	CUBIC 6H	CUBIC 6HV
Actionneur électromécanique	irréversible pour vantail jusqu'à 4 m	irréversible pour vantail jusqu'à 4 m	irréversible pour vantail jusqu'à 2,5 m
Gestion de la course	fin de course magnétique (en option)	fin de course magnétique (en option)	fin de course magnétique (en option)
Charge maximale	800 kg x 2 m 350 kg x 4 m	800 kg x 2 m 350 kg x 4 m	350 kg x 1 m 200 kg x 2,5 m
Classe d'usage	3 - fréquent	4 - intensif	4 - intensif
Intermittence	S2 = 15 min S3 = 25%	S2 = 30 min S3 = 50%	S2 = 30 min S3 = 50%
Tension d'alimentation	230 Vca - 50 Hz	24 Vcc	24 Vcc
Absorption	1,5 A	12 A	12 A
Couple	340 Nm	340 Nm	220 Nm
Temps d'ouverture	18 s/90°	12-45 s/90° avec CUBIC6L 15-55 s/90° avec CUBIC6LG	6-25 s/90° avec CUBIC6L 8-30 s/90° avec CUBIC6LG
Ouverture maximale motoréducteur	110° ou 180°	110° ou 180°	110°
Déverrouillage pour ouverture manuelle	à clé	à clé	à clé
Température de fonctionnement	-20 °C ÷ +55 °C (-35 °C ÷ +55 °C avec NIO activé)	-20 °C ÷ +55 °C (-35 °C ÷ +55 °C avec NIO activé)	-20 °C ÷ +55 °C (-35 °C ÷ +55 °C avec NIO activé)
Degré de protection	IP 67	IP 67	IP 67
Coffret de commande	LCA70 - LCA80	LCU40H - LCU40HJ*	LCU40H - LCU40HJ*

* version J pour alimentation 120 Vca

PRINCIPALES FONCTIONS DE L'INSTALLATION

	CUBIC 6	CUBIC 6	CUBIC 6H-6HV
Coffret de commande	réf. LCA70 pour 1 ou 2 moteurs 230 Vca avec radio intégrée	réf. LCA80 pour 1 ou 2 moteurs 230 Vca	réf. LCU40H pour 1 ou 2 moteurs 24 Vcc avec radio intégrée
Fréquence radio	433,92 MHz de série 868,35 MHz avec ZENPRS ou BIXPR2	433,92 MHz avec ZENRS ou BIXR2 868,35 MHz avec ZENPRS ou BIXPR2	433,92 MHz de série 868,35 MHz avec ZENPRS ou BIXPR2
Module récepteur interchangeable 433 MHz/868 MHz	■	■	■
Tension d'alimentation de secteur	230 Vca - 50/60 Hz	230 Vca - 50/60 Hz	230 Vca - 50/60 Hz
Tension d'alimentation moteur	230 Vca; 2 x 2A; 1 x 4A	230 Vca; 2 x 2A; 1 x 4A	24 Vcc - 2 x 12 A
Tension d'alimentation accessoires	24 Vcc + 24 Vca / 0,3 A	24 Vcc + 24 Vca / 0,5 A	24 Vcc - 0,5 A
Gestion de la course		détection des butées et calcul de temps	encodeur virtuel
Préadaptation fin de course	■	■	■
Économies d'énergie		consommation réduite en veille*	<1 W en mode veille
Température de fonctionnement		-20 °C ÷ +55 °C en conditions standard (-35 °C ÷ +55 °C avec NIO activé)	
Degré de protection de le coffret de commande	IP55	IP55	IP55
Dimensions de le coffret de commande (mm)	187x261x105	187x261x105	238 x 357 x 120
* Limitation du courant absorbé par les accessoires en veille			
Commande d'ouverture	partagée avec commande pas à pas, à sélectionner sur l'afficheur	■	■
Commande d'ouverture partielle	■	■	■
Commande de fermeture	partagé avec sécurité d'arrêt, à sélectionner sur l'afficheur	■	■
Commande d'arrêt	via radio ou partagée avec commande d'ouverture partielle, à sélectionner sur l'afficheur	■	■
Commande pas à pas	■	■	■
Commande à action maintenue	■	■	■
Gestion du contact de fermeture automatique	partagée avec commande d'ouverture partielle, à sélectionner sur l'afficheur	■	■
Feu clignotant	230 Vca 25 W max	230 Vca 25 W max	24 Vcc
Serrure électrique	12 Vca 15 W	12 Vca 15 W	12 Vcc / 15 W
Nombre de sorties configurables 24 Vcc	1	2	1
- voyant portail ouvert (ON/OFF)	■	■	■
- voyant portail ouvert avec clignotement proportionnel	■	■	■
- Éclairage intérieur	■	■	oui, partagé avec serrure électrique ou feu clignotant
- feu clignotant à led 24 Vcc	■	■	■
Configuration des fonctions programmables	afficheur et touches de navigation	afficheur et touches de navigation	afficheur et touches de navigation
Réglage de la force	■ (électronique)	■ (électronique)	■ (électronique)
Vitesse			réglable
Vitesse d'approche	réglable	réglable	
Rampe d'accélération/de décélération (Soft Start / Soft Stop)			réglable
Poussée sur les obstacles	réglable	réglable	réglable
Freinage/Ralentissement	réglable	réglable	réglable
Espace d'approche en butée	réglable	réglable	réglable
Temps de manœuvre	réglable	réglable	réglable
Temps de fermeture automatique	réglable	réglable	réglable
Compatibilité avec les moteurs oléohydrauliques	■	■	■
Gestion du trafic intense	■	■	■
Journal de données intégré (compteurs et chronologie des dernières alarmes)	■ visualisable sur afficheur	■ visualisable sur afficheur	■ visualisable sur afficheur et sur ordinateur avec logiciel Amigo
Journal de données étendu sur microSD (enregistrement approfondi de chaque événement)			■ visualisable sur ordinateur avec logiciel Amigo
Actualisation FW	■ via logiciel Amigo et USBPROG	■ via logiciel Amigo et USBPROG	■ avec MicroSD ou via logiciel Amigo et USBPROG
Sécurité d'arrêt (arrêt d'urgence)	■	■	■
Sécurité à la fermeture (inversion)	■	■	■
Fonction safety test (pour dispositifs de sécurité autocontrôlés)	■	■	■
ODS - Détection d'obstacles	■	■	■
NIO - Système antigel	■	■	■
Fonctionnement ininterrompu sur batterie			■ avec SBU
Pré-adaptation batteries intégrées dans le coffret			■
Fonctionnement à énergie solaire en modalité autonome			■ avec SBU*
Fonctionnement à énergie solaire en modalité hybride			■ avec SBU
Bourellet de sécurité avec résistance de 8,2 kΩ	■ avec accessoire	■ en ouverture et en fermeture (pinces déjà intégrés dans le panneau)	■ avec accessoire GOPAV ou SOF
Détecteur à boucle magnétique	■ avec LAB9	■ avec LAB9	■ avec LAB9

* Avec SBU il est possible d'utiliser des panneaux photovoltaïques jusqu'à 20 W pour recharger les batteries. Le temps de charge de la batterie et le nombre d'opérations possibles dépendent des conditions d'irradiation