



POLYVALENTE



PERFORMANTE



FIABLE ET
DE QUALITÉ

Menuiseries
aluminium
pour portes
coulissantes

Ditec **ALU48**

Un système universel

La série Ditec ALU48 est **un système de profilés de 48 mm d'épaisseur**, spécialement étudié pour permettre la réalisation de **portes en aluminium**.

De **construction et pose simple et rapide**, ce système permet d'intégrer une porte d'entrée coulissante fiable dans tous les contextes d'architecture.

La série de profilés ALU48 est conçue pour les portes coulissantes à 1 et 2 vantaux, les portes télescopiques à 2 et 4 vantaux, à parois fixes, poutres de support et impostes. ALU48 est également disponible en versions dotées de système antipanique à enfoncement (tant pour les vantaux mobiles qu'à enfoncement intégral).



UNE SOLUTION POUR TOUS : DU PROFESSIONNEL AU CLIENT FINAL

Ditec ALU48 est un système modulaire à composer idéal pour répondre aux besoins de tout client grâce à sa double proposition :

- **Profilés en barres pour la construction des vantaux**
Un système conçu pour les spécialistes des portes automatiques, composé d'une gamme complète de **profilés, de joints et de kits d'accessoires spécifiques** permettant de créer de manière professionnelle et rapide une entrée complète. Ditec assiste l'usinage grâce à d'**innovants logiciels techniques** pour les tableaux de coupe et des **manuels détaillés** et complets comprenant toutes les instructions d'usinage et de montage

- **Portes assemblées finies sur mesure**
Entrées complètes réalisées sur demande, à vitrage et finitions périmétriques, y compris dessins techniques exécutifs et instructions pour l'installation correcte.
Ditec fournit également des logiciels spécifiques pour la conception correcte de la porte et la gestion de la commande, ainsi qu'une documentation technico-commerciale complète.

Ditec ALU48, un choix gagnant



Polyvalent

Ditec ALU48 est un système extrêmement flexible qui assure la polyvalence maximale dans l'usinage des profilés et la pose :

- Simplicité d'usinage avec des coupes et des assemblages à 90° pour vantaux mobiles et fixes
- Pièces périmétriques fixes avec profilé de compensation
- Large gamme de joints et brosses pour garantir une étanchéité optimale
- Possibilité d'application des vitrages (ou panneaux) de 8 à 41 mm
- Prédiposition pour l'insertion de serrures multiples pour une fermeture efficace
- Nombreux éléments supplémentaires pour tous les besoins d'architecture, notamment plinthes rehaussées, traverses, rails au sol (également encastrés)



Performant

Le système pour portes ALU48 offre des performances optimales en termes de dimensions de passage libre et de poids maximal des vantaux :

- Entrée standard avec largeur de passage jusqu'à 1 475 mm pour vantail simple et 2 970 mm pour double vantail
- Entrée télescopique à largeur de passage jusqu'à 2 580 mm pour vantail 1+1 et 4 175 mm pour vantaux 2+2
- Hauteurs de baie de passage jusqu'à 3 000 mm
- Poids vantail standard jusqu'à 150 kg
- Poids vantail à enfoncement jusqu'à 120 kg
- Exécutions spéciales sur demande



Fiable et de qualité

De la conception au choix des matériaux et des finitions, Ditec ALU48 est conçu pour offrir une entrée de qualité, entièrement conforme aux normes en vigueur :

- Conformité à la norme EN 16005 pour garantir la sécurité en matière de prévention des accidents (notamment les risques de coupure, de cisaillement, d'enchevêtrement et de trébuchement) grâce à sa conception ergonomique
- Homologation TÜV pour le système de portes antipanique à enfoncement ALU48 TBO, RBO et SBO
- Portes à finition anodisée EURAS CO ou finition en couleur RAL conformément aux spécifications techniques QUALICOAT
- Profilés en alliage d'aluminium conformes à la réglementation REACH et SVHC concernant l'utilisation de produits chimiques



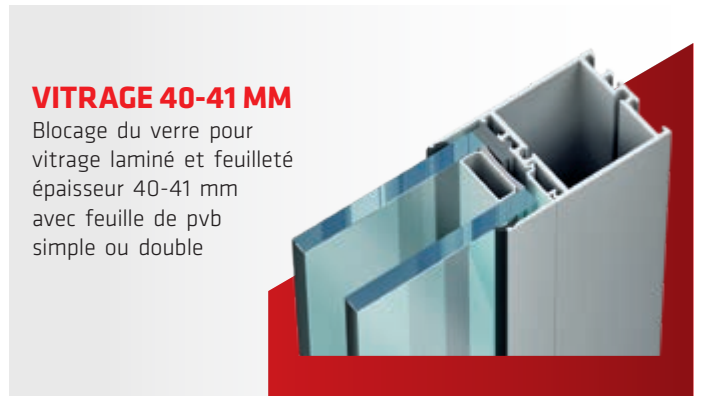
Solutions pour portes à coulissement rectiligne

Série Ditec ALU48 STD - Téléscopique

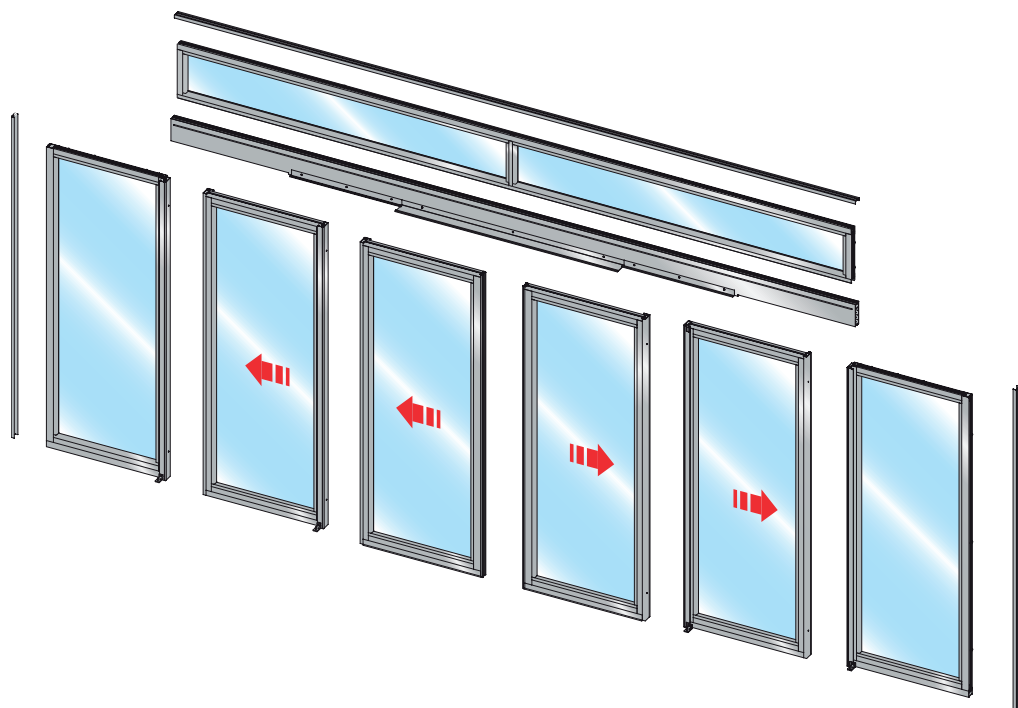
STANDARD	TYPE	DIMENSIONS MAXI PORTE LS X HS (MM)	DIMENSIONS BAIE DE PASSAGE MAXI PL X PH (MM)	POUTRE DE SUPPORT AUTOMATISME
	paroi fixe	3 000 x 3 000	-	-
	vantail mobile	1 500 x 3 000	1 475 x 3 000	-
	2 vantaux mobiles	3 000 x 3 000	2 970 x 3 000	-
	2 vantaux mobiles + imposte	3 000 x 5 000	2 900 x 3 000	include dans l'imposte
	vantail mobile + vantail fixe	3 000 x 3 000	1 440 x 3 000	oui
	vantail mobile + vantail fixe + imposte	3 000 x 5 000	1 420 x 3 000	include dans l'imposte
	2 vantaux mobiles + 2 vantaux fixes	6 000 x 3 000	2 890 x 3 000	oui
	2 vantaux mobiles + 2 vantaux fixes + imposte	6 000 x 5 000	2 890 x 3 000	include dans l'imposte
	TYPE	DIMENSIONS MAXI PORTE LS X HS (MM)	DIMENSIONS BAIE DE PASSAGE MAXI PL X PH (MM)	POUTRE DE SUPPORT AUTOMATISME
	2 vantaux mobiles	3 000 x 3 000	2 970 x 3 000	-
	4 vantaux mobiles	4 200 x 3 000	4 175 x 3 000	-
	2 vantaux mobiles + vantail fixe	4 000 x 3 000	2 580 x 3 000	oui
	2 vantaux mobiles + vantail fixe + imposte	4 000 x 5 000	2 540 x 3 000	include dans l'imposte
	4 vantaux mobiles + 2 vantaux fixes	6 000 x 3 000	3 850 x 3 000	oui
	4 vantaux mobiles + 2 vantaux fixes + imposte	6 000 x 5 000	3 850 x 3 000	include dans l'imposte

Polyvalent et moderne

Ditec ALU48 est en mesure d'offrir une très large gamme d'applications de vitrages ou de panneaux (de 8 mm à 41 mm), en garantissant toujours un design essentiel et moderne. Pour compléter l'offre, Ditec propose des joints pour les vitrages intérieurs et extérieurs, des brosses de 9 et 11 mm et des profilés en polymère pour les rails de roulement des vantaux.






ALU48 télescopique 2+2 vantaux mobiles, 2 vantaux fixes + imposte et poutre de support



Dispositifs antipanique à enfoncement pour issues de secours

Série Ditec ALU48 TBO - RBO



TBO	TYPE	DIMENSIONS MAXI PORTE LS X HS (MM)	DIMENSIONS BAIE DE PASSAGE MAXI PL X PH (MM)	POUTRE DE SUPPORT AUTOMATISME
	vantail mobile + vantail fixe	3 000 x 2 500	1 320 x 2 455	oui
	vantail mobile + vantail fixe + imposte	3 000 x 5 000	1 320 x 2 455	include dans l'imposte
	2 vantaux mobiles + 2 vantaux fixes	5 000 x 2 500	2 355 x 2 455	oui
	2 vantaux mobiles + 2 vantaux fixes + imposte	5 000 x 5 000	2 355 x 2 455	include dans l'imposte
RBO	TYPE	DIMENSIONS MAXI PORTE LS X HS (MM)	DIMENSIONS BAIE DE PASSAGE MAXI PL X PH (MM)	POUTRE DE SUPPORT AUTOMATISME
	vantail mobile	1 340 x 2 455	1 310 x 2 455	-
	2 vantaux mobiles	2 655 x 2 455	2 630 x 2 455	oui
	2 vantaux mobiles + imposte	2 740 x 5 000	2 630 x 2 455	include dans l'imposte
	vantail mobile + vantail fixe	3 000 x 2 480	1 310 x 2 455	oui
	vantail mobile + vantail fixe + imposte	3 000 x 5 000	1 310 x 2 455	include dans l'imposte
	2 vantaux mobiles + 2 vantaux fixes	6 000 x 2 480	2 630 x 2 455	oui
	2 vantaux mobiles + 2 vantaux fixes + imposte	6 000 x 5 000	2 630 x 2 455	include dans l'imposte

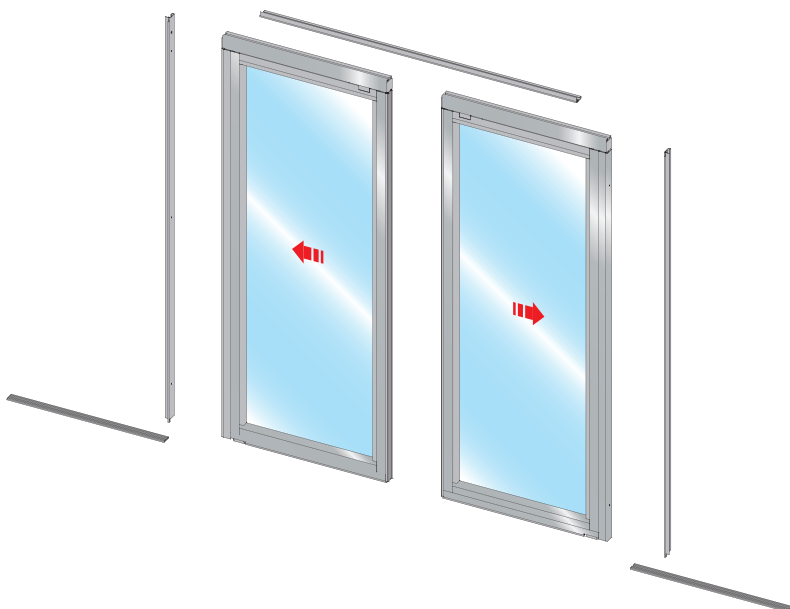
Dispositifs antipanique à enfoncement pour issues de secours

Série Ditec ALU48 SBO



SBO	TYPE	DIMENSIONS MAXI PORTE LS X HS (MM)	DIMENSIONS BAIE DE PASSAGE MAXI PL X PH (MM)	POUTRE DE SUPPORT AUTOMATISME
	vantail mobile	1 440 x 2 475	1 410 x 2 455	-
	2 vantaux mobiles	2 840 x 2 475	2 810 x 2 455	-
	2 vantaux mobiles + imposte	2 910 x 5 000	2 810 x 2 455	incluse dans l'imposte
	vantail mobile + vantail fixe	2 990 x 2 480	1 435 x 2 455	oui
	vantail mobile + vantail fixe + imposte	2 990 x 5 000	1 435 x 2 455	incluse dans l'imposte
	2 vantaux mobiles + 2 vantaux fixes	6 000 x 2 480	2 800 x 2 455	oui
	2 vantaux mobiles + 2 vantaux fixes + imposte	6 000 x 5 000	2 800 x 2 455	incluse dans l'imposte

ALU48 enfoncement SBO 2 vantaux mobiles avec serrure à crochet



Un système complet



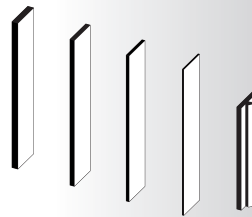
▶ **KSER48**
Kit serrure à crochet
pour vantail mobile



▶ **KSER481**
Demi-cylindre pour
KSER48



▶ **KSER482**
Cylindre passant
pour KSER48



▶ **KSV48**
Kit cales
pour vitrage



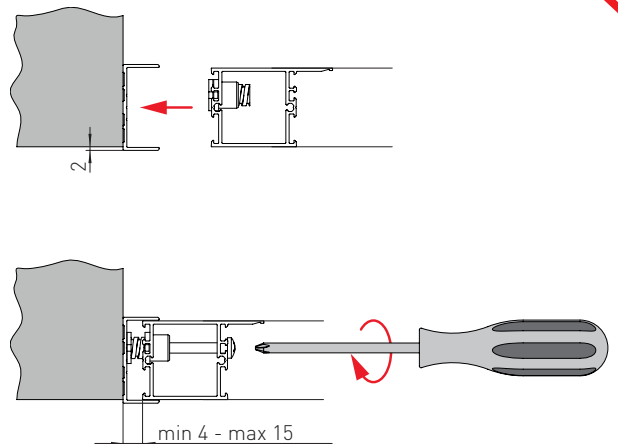
▶ **KASM48**
Kit ouverture par
poussée vantail
mobile

© ASSA ABLLOY



Facile à installer

Avec ALU48, Ditec propose un système de compensation précis et facile à régler : une entretoise à vis pratique qui permet d'adapter la porte à toute irrégularité de la baie, idéale pour les vantaux fixes et les impostes.



Cert. n° 09576

DITEC S.p.A.
Largo U. Boccioni, 1
21040 Origgio (VA) • Italy

Part of ASSA ABLLOY

Tel +39 02 963911
Fax +39 02 9650314

info@ditecautomations.com
www.ditecautomations.com

P249C - 11/2021
Ditec ALU48