



CDVI

Security to Access



DGA

Codeklavier met ingebouwde elektronica

**Clavier codé robuste avec électronique
intégrée**



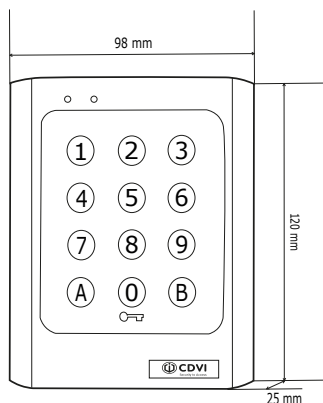
NL

FR

1] PRODUCTPRESENTATIE

De DGA is een robuust codeklavier voor opbouwmontage met ingebouwde elektronica. De capaciteit tot 100 gebruikerscodes maakt de DGA ideaal om te integreren in je toegangscontrolesysteem. Dankzij de IP64-certificering en de vandaalbestendige Torx®-schroeven is de DGA meer dan stevig genoeg om industriële, residentiële én commerciële sites te beveiligen.

- **Verlichte toetsen**
- **Vandalismebestendig**
- **2 relais**
- **Opbouwmontage**
- **Vrije spanningskeuze: AC of DC**
- **Tot 100 gebruikerscodes**
- **Montage met Torx® schroeven**
- *1 ingang voor request-to-exit*
- *1 mastercode (4 tot 6 cijfers)*
- *100 gebruikerscodes, wijzigbaar door gebruiker*
- *Alle programmaties opgeslagen in permanent EEPROM geheugen*
- *Audiovisuele feedback*
- *Verlichte toetsen: permanent of ingestelde tijdsduur*
- **Voeding:**
 - 12-24V AC
 - 12-48V DC
- **Verbruik: 25 tot 80 mA**


 WEEE & RoHS

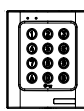
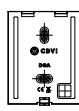
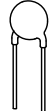

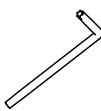

 IP64

 CE Certificaat

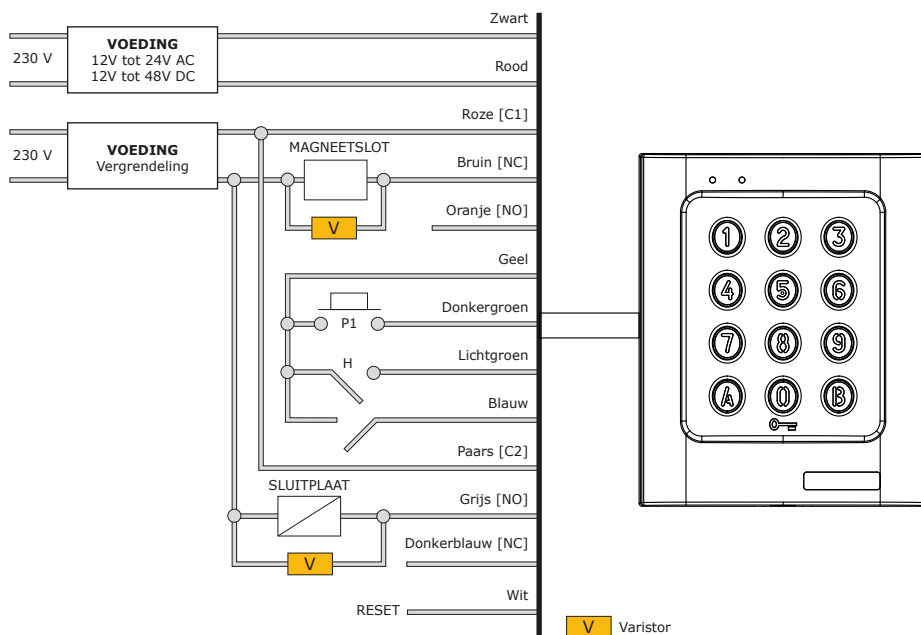
 -25°C tot +70°C

 IK10

2] INHOUD VERPAKKING

					
Codeklavier	Montageplaat	Varistor	M4x10 Torx® schroef	Spanner	Handleiding
1	1	1	1	1	1

3] BEKABELING



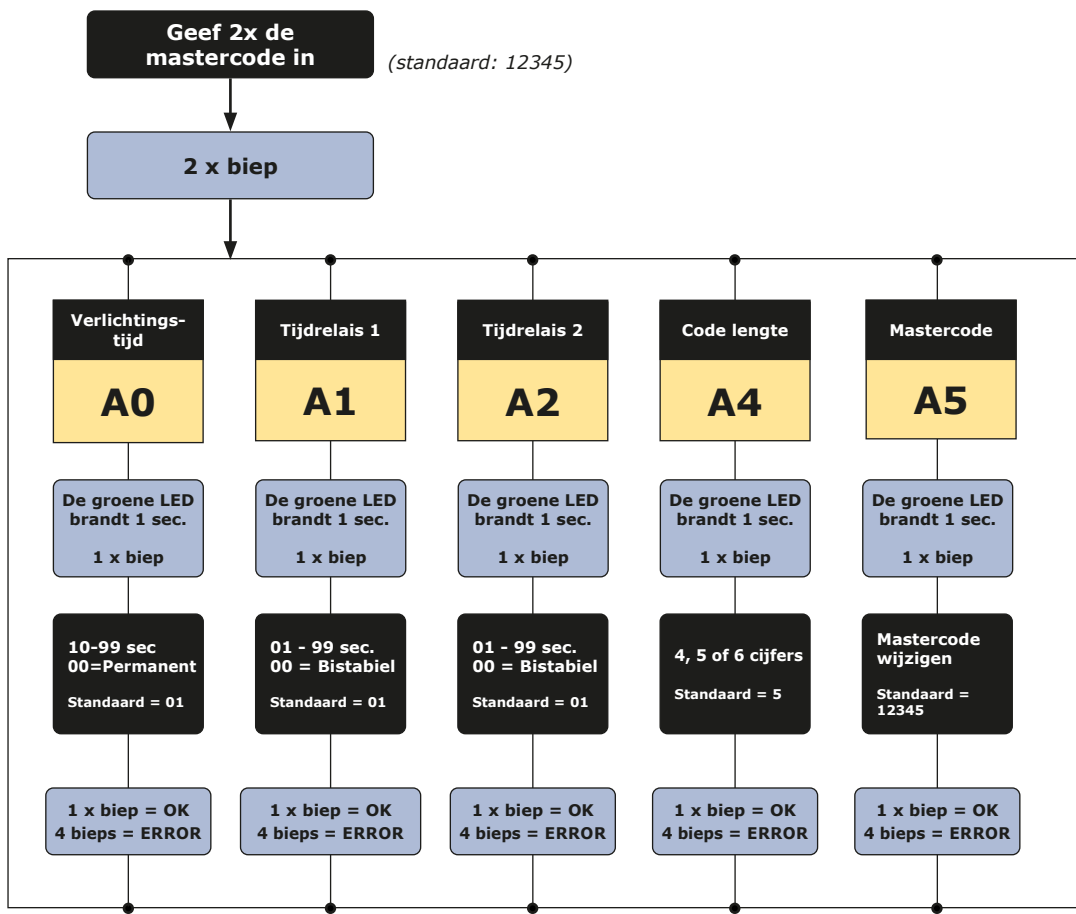
Kabel	Beschrijving
Zwart	Voeding 12V of 24V AC/DC
Rood	Voeding 12V of 24V AC/DC
Bruin	Relais 1 NG contact
Roze	Relais 1 C
Oranje	Relais 1 NO contact
Geel	Common
Donkergroen	Relais 1 REX ingang
Lichtgroen	Horloge ingang
Blauw	Gebruikerscode wijzigen
Donkerblauw	Relais 2 NG contact
Paars	Relais 2 common
Grijs	Relais 2 NO contact
Wit	Reset

De DGA wordt geleverd met een varistor. Deze moet rechtstreeks aangesloten worden op de voedingsklemmen van de magneet of sluitplaat. Indien dit codeklavier meer dan 1 sluitplaat bedient, moet elk slot een varistor hebben.

De varistor vangt de omgekeerd opgewekte stroom op, het zogenaamde self-effect.



4] PROGRAMMATIE



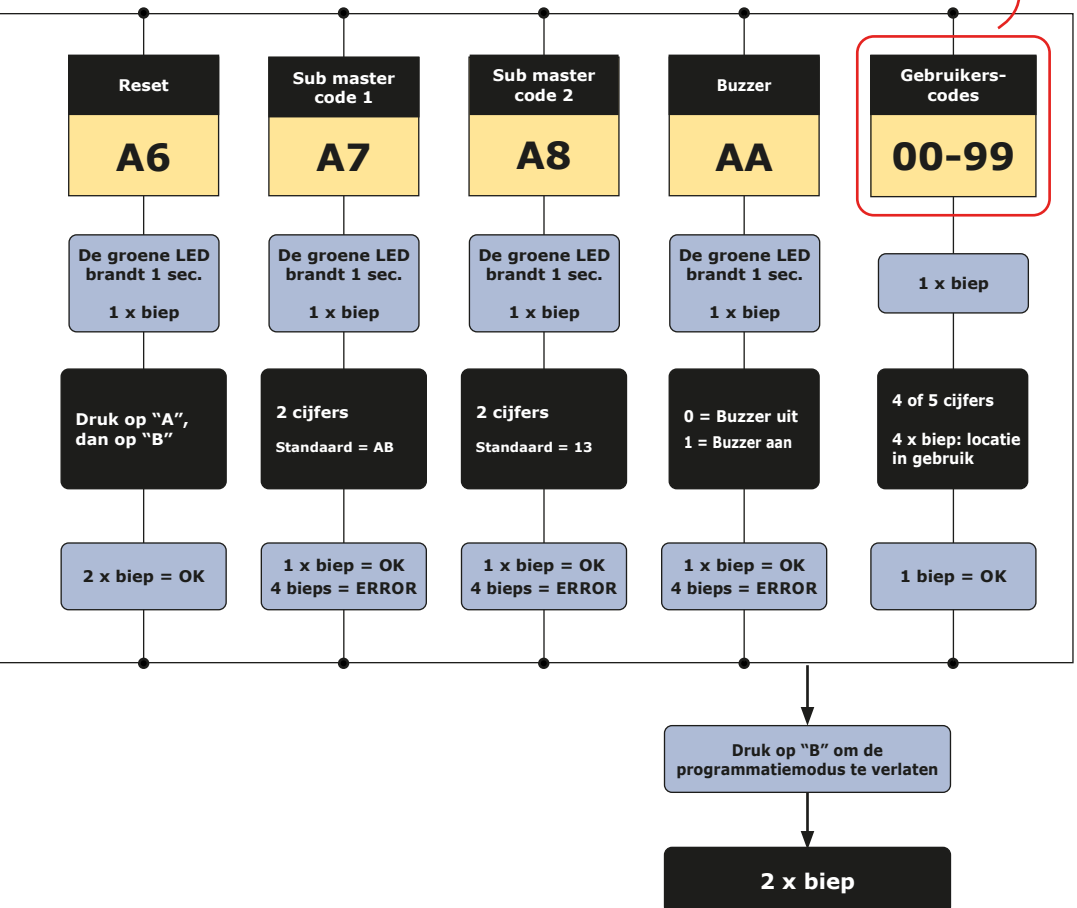
Reset-procedure zonder mastercode:

1. Zet de spanning uit.
2. Verbind de witte met de gele draad.
3. Zet het codeklavier onder spanning.
(De groene LED licht op. Wacht enkele seconden, tot u één pieptoon hoort. De groene LED gaat uit.)
4. Ontkoppel de witte en gele draad.
5. Het codeklavier is nu teruggezet naar de standaard fabriekswaarden.

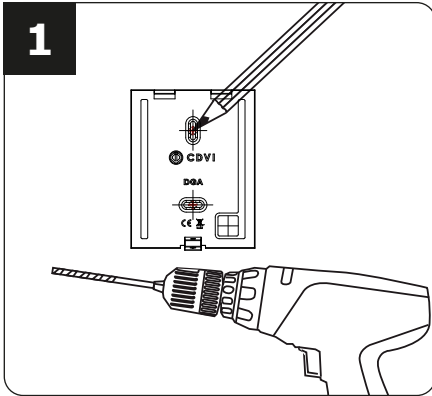
Bij het aanpassen van de codelengte van 5 naar 4 tekens wordt van alle eventueel reeds gekende codes (ook de mastercode) het eerste teken weggelaten. Bij het aanpassen van de codelengte van 4 naar 5 tekens wordt bij alle reeds gekende codes (ook de mastercode) een « 0 » als eerste teken toegevoegd.

REMINDER

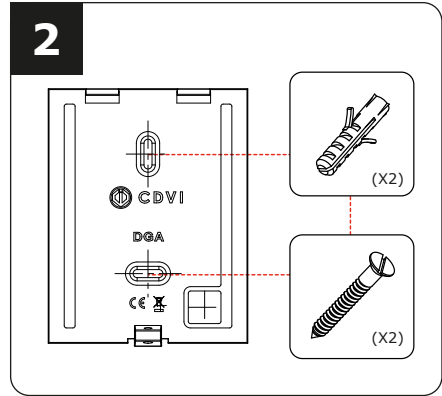
DGA Relais
Relais 1: 00-59
Relais 2: 60-99



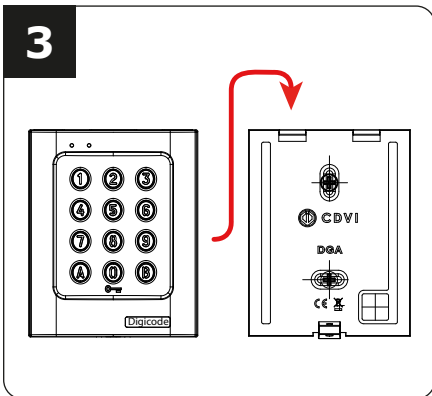
5] INSTALLATIE



Plaats de montageplaat van de DGA op de muur en markeer de locaties van de gaten. Boor de montagegaten en het gat voor de bekabeling, en plaats de kabels in de gaten van de montageplaat.



Plaats 2 pluggen in de gaten. Monteer vervolgens de montageplaat op de muur.



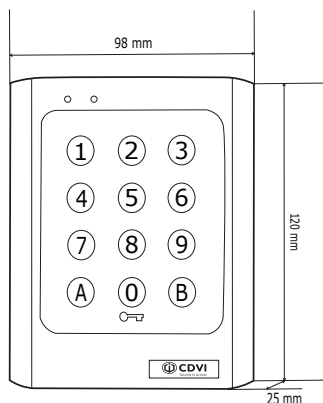
Sluit de kabels aan op het DGA-klavier en bevestig het aan de montageplaat.

1] PRÉSENTATION PRODUIT

Le DGA est un clavier robuste à montage en surface avec une électronique intégrée. Idéal pour être combiné avec des systèmes de contrôle d'accès ou d'interphonie vidéo, ce clavier peut gérer jusqu'à 100 codes utilisateurs. Avec un indice de protection IP64 et des vis Torx® anti-vandalisme, le DGA est assez robuste pour sécuriser les sites industriels, résidentiels ou commerciaux.

- **Touches rétro-éclairées**
- **Haute résistance au vandalisme**
- **2 relais**
- **Pose en applique**
- **Tension libre : AC ou DC**
- **Jusqu'à 100 codes utilisateurs**
- **Montage avec vis Torx®**


- 1 entrée pour demande de sortie
- 1 code maître (4 à 6 chiffres)
- 100 codes utilisateurs
- Sauvegarde mémoire permanente EEPROM
- Retour audiovisuel
- Choix du mode d'éclairage : permanent ou en action
- Alimentation :
 - 12-24V AC
 - 12-48V DC
- Consommation : 25 à 80 mA



 WEEE & RoHS

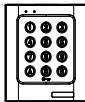
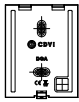


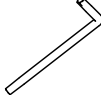

 IP64

 CE Certification

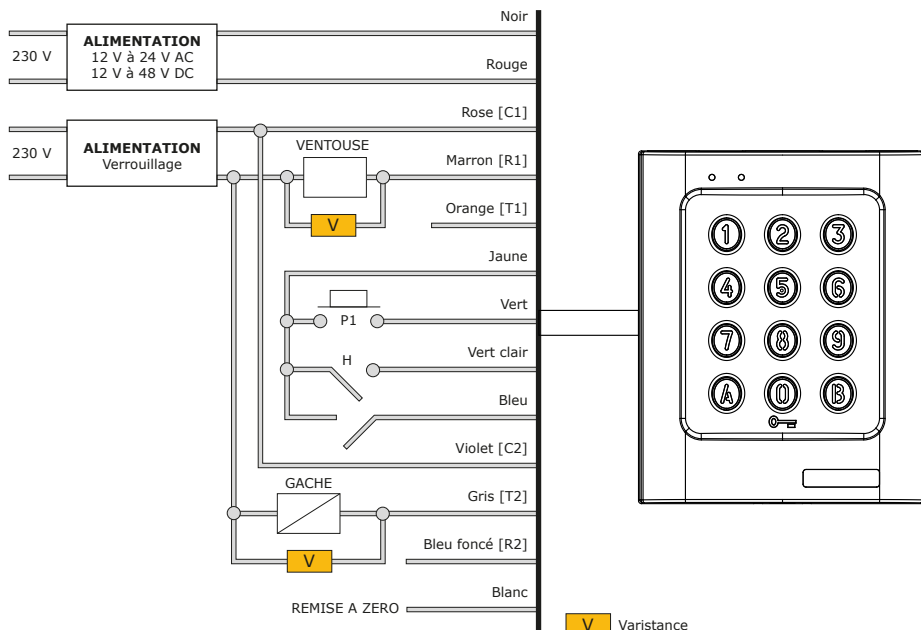
 -25°C - +70°C

 IK10

2] ÉLÉMENTS FOURNIS

					
Clavier	Plaque de montage	Varistance	Vis Torx® M4x10	Clé coudée	Manuel
1	1	1	1	1	1

3] SCHÉMA DE RACCORDEMENTS

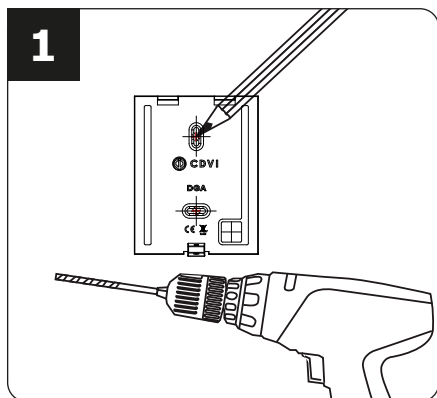


Fils de sortie	Correspondances
Noir	Alimentation 12 V ou 24 V AC ou DC
Rouge	Alimentation 12 V ou 24 V AC ou DC
Marron	Contact repos du relais 1
Rose	Commun du relais 1
Orange	Contact travail du relais 1
Jaune	Commun
Vert	Bouton de sortie relais 1 P1
Vert clair	Contact horloge
Bleu	Changement de code utilisateur
Bleu foncé	Contact repos du relais 2
Violet	Commun du relais 2
Gris	Contact travail du relais 2
Blanc	Remise à zéro

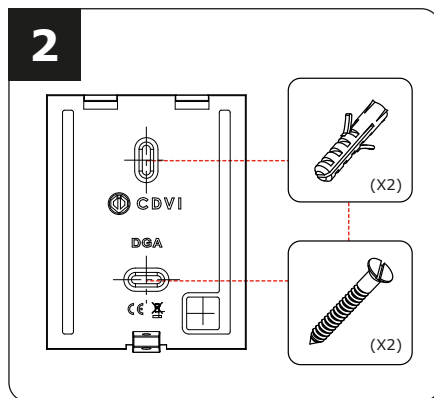
Ce produit est livré avec une varistance. Celle-ci doit être montée directement sur les bornes de la gâche (ventouse, moteur, ...) commandée par l'équipement. Si l'appareil fonctionne avec plusieurs gâches, chacune doit être équipée de varistance. La varistance limite les surtensions provoquées par le bobinage de la gâche - effet de self.



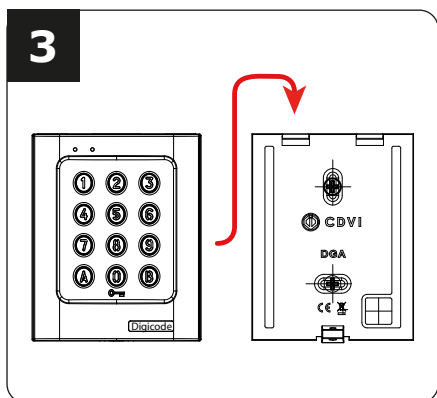
4] INSTALLATION



Marquez la position des trous. Percez les trous de montage et les trous pour le câblage, puis passez les câbles dans les trous de la plaque de montage.

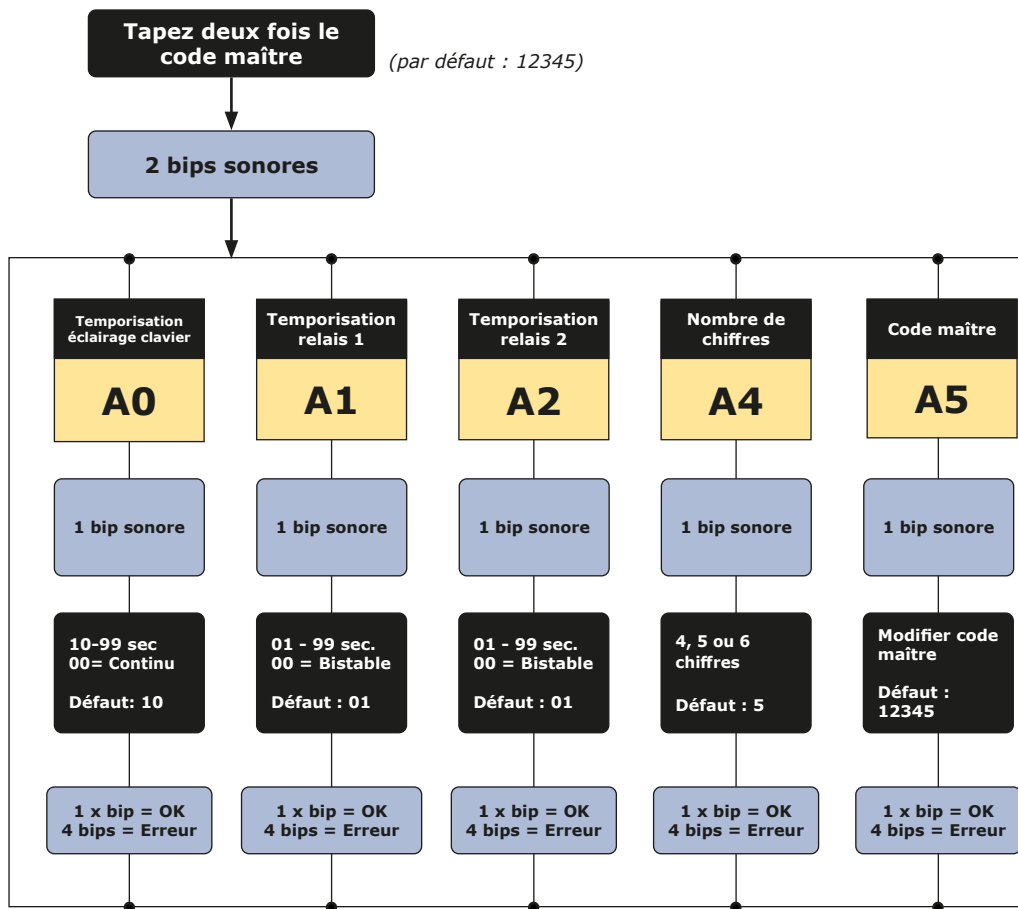


Positionnez 2 chevilles plastiques dans les trous. Fixez la plaque de montage du DGA sur le mur.



Connectez les câbles au clavier DGA, et fixez-les à la plaque de montage.

5] PROGRAMMATION



Procédure reset sans code maître:

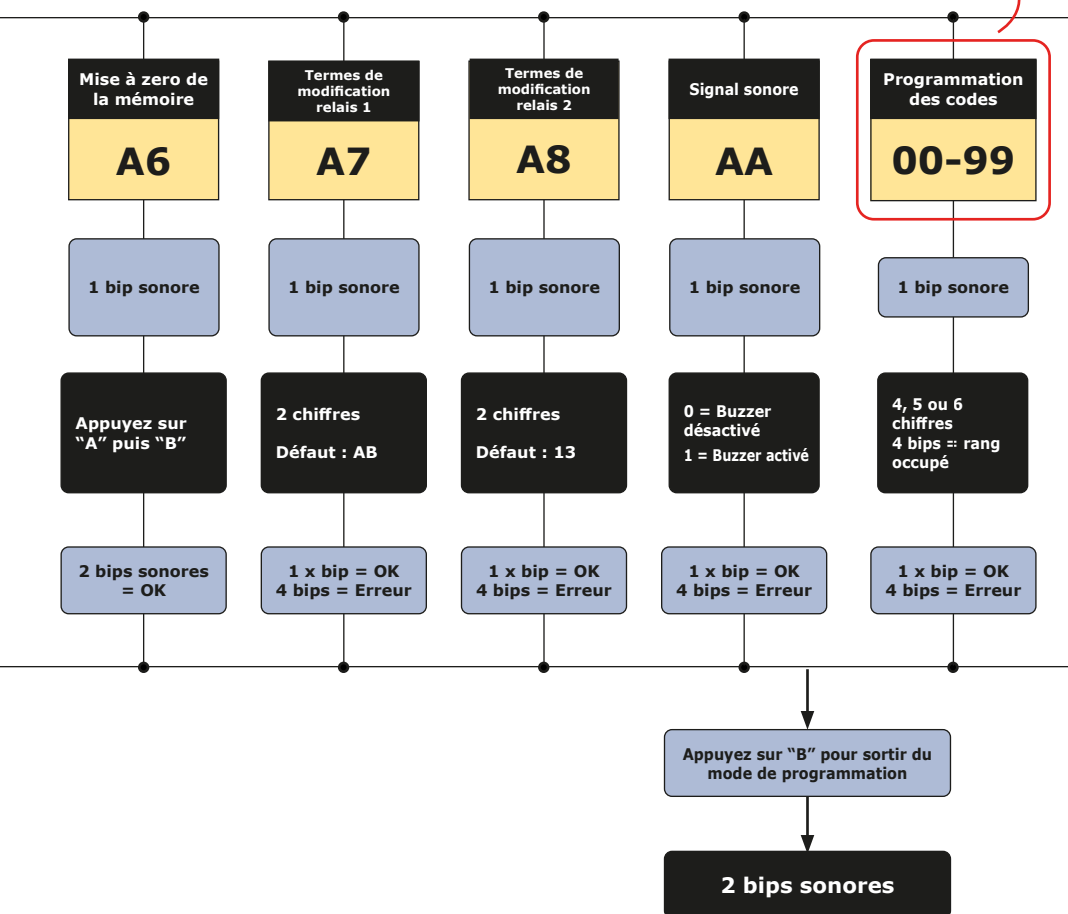
1. Couper l'alimentation.
2. Relier le fil blanc avec le jaune.
3. Rétablir l'alimentation.
(La led verte s'allume. Attendre quelques secondes, un bip est émis. La led verte s'éteint.)
4. Séparer les fils blanc et jaune.
5. Le clavier est maintenant réinitialisé aux valeurs d'usine par défaut.

Lorsque la longueur du code passe de 5 à 4 caractères, le premier caractère de tous les codes déjà connus (y compris le code maître) est supprimé. Lorsque la longueur du code passe de 4 à 5 caractères, un « 0 » est ajouté en tant que premier caractère à tous les codes déjà connus (y compris le code maître).

RAPPEL
DGA Relais

Relais 1 : 00-99

Relais 2 : 60-99





CDVI Group

FRANCE (Headquarters)
Phone: +33 (0) 1 48 91 01 02

.....

CDVI FRANCE + EXPORT

+33 (0) 1 48 91 01 02
www.cdvi.fr

CDVI AMERICAS

+1 866 610 0102
www.cdvi.ca

CDVI BENELUX

+32 (0) 56 73 93 00
www.cdviBenelux.com

CDVI GERMANY

+49 (0) 251 798477 0
www.cdvi.de

CDVI SUISSE

+41 (0) 21 882 18 41
www.cdvi.ch

CDVI IBÉRICA

+34 (0) 935 390 966
www.cdviiberica.com

CDVI ITALIA

+39 (0) 321 90 573
www.cdvi.it

CDVI MAROC

+212 (0) 5 22 48 09 40
www.cdvi.ma

CDVI NORDICS

+46 (0) 31 760 19 30
www.cdvi.se

CDVI UK

+44 (0) 1628 531300
www.cdvi.co.uk

CDVI POLSKA

+48 (0) 12 659 23 44
www.cdvi.com.pl

All the information contained within this document (pictures, drawings, features, specifications and dimensions) could be perceptibly different and can be changed without prior notice. - Jan 2026