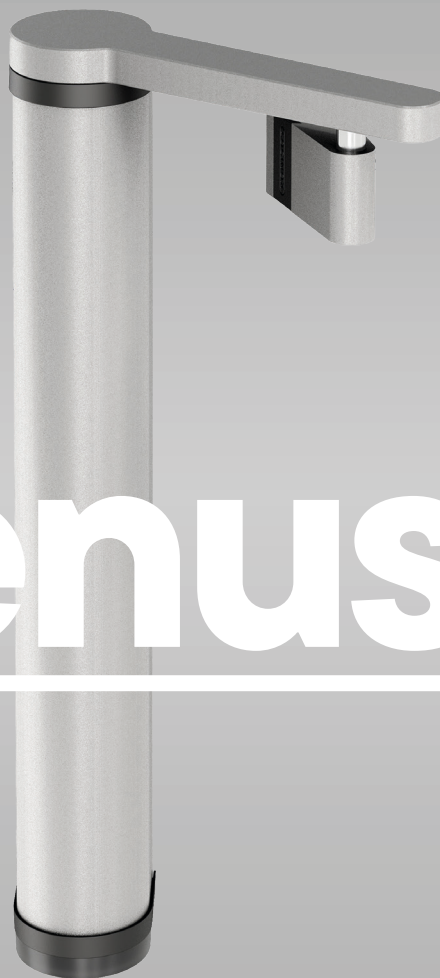




SCANNEZ  
POUR PLUS  
D'INFORMATIONS



# Venus



**LOCINOX**<sup>®</sup>

Let's make it better together

## Ferme-portail motorisé pour portillons et portes piétonnes

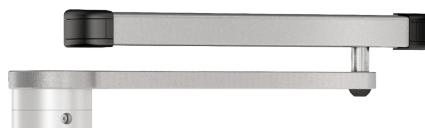
Le Venus est un ferme-portillon motorisé prêt à l'emploi pour les portillons d'accès piétons. L'opérateur de portail compact tout-en-un peut facilement être installé sur tout type de portillons grâce à 3 types de bras différents. Les performances du moteur innovant ne sont pas affectées par la force manuelle. Associé au contrôle d'accès, le Venus fonctionne également comme un ouvre-portillon automatique à faible consommation d'énergie.



Découvrir plus : [locinox.com](https://locinox.com) | [help@locinox.com](mailto:help@locinox.com)



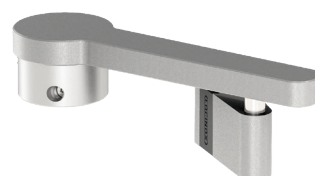
VENUS-ARM-S



VENUS-ARM-A



VENUS-ARM-G



SCANNEZ  
POUR PLUS  
D'INFORMATIONS

LOCINOX

# Venus

## Ferme-portail motorisé pour portillons et portes piétonnes

Le ferme-portillon motorisé VENUS est spécifiquement développé pour les portillons piétons jusqu'à 1500 mm et 200 kg.

le VENUS est un moteur brushless spécialement conçu pour un usage en extérieur et une utilisation semi-manuelle ou totalement automatisée.

### Qu'est-ce qui le rend spécial ?

- Fonctionnement sûr et fiable grâce au réglage de la vitesse par le système low energy et détection d'obstacles intégrés
- Moteur de portillon tout-en-un avec alimentation et carte électronique intégrée, connecteurs d'entrée/sortie et témoin lumineux
- Configuration facile grâce à l'application mobile gratuite



## Caractéristiques

|                            |  |
|----------------------------|--|
| Taille du produit          | ↔ 79 mm ↑ 509 mm ↗ 80 mm   |
| Type de portail            | Portillons battants<br>Réversible gauche et droite<br>Largeur maximale : 1500 mm<br>Poids maximum : 200 kg |
| Poteaux                    | Carré - 80 mm<br>60 mm avec plaque d'adaptation  |
| Matériau                   | Boîtier : aluminium anodisé  |
| Angle d'ouverture          | Jusqu'à 175°   |
| Fixation                   | Quick-Fix  |
| Types de bras              | VENUS-ARM-S<br>VENUS-ARM-A<br>VENUS-ARM-G  |
| Couple du moteur           | Max 150 Nm   |
| Alimentation électrique    | 110 - 240 V AC   |
| Conditions météorologiques | -30°C → +70°C  |
| Couleur                    | RAL9005, SILV  |
| Garantie                   | 2 ans<br>3 ans (enregistrement application)  |
| Testé                      | 500K cycles  |